

Newsletter der DLWI  
02 | 2019

## NÄCHSTE VERANSTALTUNG:

Do., 26. September 2019  
um 18.30 UhrHerbst-Wirtschaftsabend  
Deutschland - Luxemburg**Ort:** TRIFOLION Echternach  
2, Porte S. Willibrord  
L-6486 Echternach

Europa nach der Wahl: Die DLWI, die Industrie- und Handelskammer (IHK) Trier und die Handwerkskammer (HWK) Trier veranstalten am 26. September 2019 den fünften Deutsch-Luxemburgischen Wirtschaftsabend im TRIFOLION Echternach. Die zweimal jährlich stattfindende Wirtschaftsveranstaltung greift wechselnde wirtschaftliche Themen auf und fördert den Austausch der regionalen Wirtschaft in der Großregion.

Am deutsch-luxemburgischen Wirtschaftsabend möchten wir sechs neu gewählte Mitglieder des Europäischen Parlaments aus Luxemburg und Rheinland-Pfalz zusammenbringen. Unter dem Motto „Die Zukunft Europas zusam-

men gestalten!“ stellen wir die mittelständischen Unternehmen aus Industrie und Handwerk in den Mittelpunkt und diskutieren mit ihnen, wie die Europäische Union geeignete Rahmenbedingungen gerade für kleinere und mittlere Unternehmen in einem dynamischen Wirtschaftsraum wie der Großregion schaffen kann. An der Podiumsdiskussion nehmen von Luxemburger Seite die drei Europaabgeordneten Nikolas Schmit (LSAP), Charles Goerens (DP) und Christophe Hansen (CSV) und von deutscher Seite Katarina Barley (SPD), Jutta Paulus (Grünen) und Christina Schneider (CDU) teil. Hierzu laden wir auch Sie ganz herzlich ein.

Gemeinschaftsveranstaltung der DLWI mit:



## DLWI-NEWS

### Office Space

### Office Space

Über dieses sehr interessante Thema würden wir gerne im nächsten Newsletter berichten. Gerne können uns unsere Mitglieder schon jetzt eventuelle Erfahrungswerte (z.B. im Umgang mit flexiblen Arbeitszeiten, HomeOffice-Lösungen und deren steuerliche Behandlung, usw.) zukommen lassen. Herzlichen Dank dafür!

### 10-jähriges Jubiläum

### 10-jähriges Jubiläum

Wir freuen uns, Sie bereits jetzt schon auf unser 10-jähriges Jubiläum hinzuweisen, das im nächsten Jahr stattfinden wird. Der genaue Termin steht noch nicht fest. Er wird im Rahmen der Planung für das Jahresprogramm 2020 festgelegt.

Wir würden gerne unseren Mitgliedern die Möglichkeit geben, sich aktiv an diesem Jubiläum zu beteiligen und ihr Unternehmen vorzustellen. Dies könnte im Rahmen eines Sponsoring / einer Kostenbeteiligung erfolgen, oder aber auch durch eine Sachzuwendung, durch Verfügungstellung von Räumlichkeiten, Speisen und Getränken oder der Gestaltung des Abends (z.B. Musik usw.).

**BITTE SPRECHEN SIE MIT UNS!** Wir haben für Ihre Vorschläge ein offenes Ohr und freuen uns schon auf Ihre Vorschläge. Denken Sie daran – es ist Ihre Veranstaltung! Wir binden Sie gerne mit ein. Für Rückfragen stehen Ihnen gerne Herr Kleingarn und Frau Löwenbrück (office@dlwi.lu) zur Verfügung.

**NEUE  
MITGLIEDER:****Wir begrüßen unsere  
neuen Firmenmitglieder:****Kreishandwerkerschaft Trier-Saarburg****Wir machen uns stark.****Für das Handwerk und für unsere Region.**

Die Kreishandwerkerschaft Trier-Saarburg ist die Geschäftsstelle von 28 Handwerksinnungen in der Stadt Trier und im Landkreis Trier-Saarburg. Die Mitgliedschaft eines Handwerksbetriebes in einer Innung beruht auf freiwilliger Basis.

Wir sind der Unternehmerverband des regionalen Handwerks. Mit zahlreichen Serviceleistungen und Beratungsangeboten unterstützen wir unsere Innungsbetriebe in vielschichtigen Angelegenheiten.

Außerdem erfüllen wir für unsere Innungsbetriebe Aufgaben im Bereich der Fachkräfte- und Nachwuchsgewinnung. Hierfür präsentieren wir unsere Handwerksberufe in Realschulen Plus und an Gymnasien.

Unseren Innungen obliegt die Prüfungshoheit. Im Rahmen dessen organisieren wir für 48 Gewerke die Gesellen- und Zwischenprüfungen, bzw. die Gesellenprüfung Teil 1. Der feierliche Abschluss der Ausbildungszeit ist die Lossprechungsfeier, welche durch uns organisiert wird.

Darüber hinaus ist die Kreishandwerkerschaft Trier-Saarburg Sprachrohr der handwerklichen Interessen auf kommunaler, regionaler und auch überregionaler Ebene.

**PwC Luxembourg**

PwC Luxembourg ist mit 2.870 Mitarbeitern aus 76 verschiedenen Ländern das führende Dienstleistungsunternehmen in Luxemburg. Auf dem Weg in digitale Ära vertrauen unsere Mandanten auf unsere interdisziplinäre Kompetenz und unsere globale Vernetzung.

Wir bieten Dienstleistungen in den Bereichen Wirtschaftsprüfung, Steuerberatung und Unternehmensberatung an, einschließlich Management-, Transaktions- und Finanzierungsberatung sowie aufsichtsrechtliche Beratung.

Diese Dienstleistungen erbringt PwC Luxembourg für eine Vielzahl von Kunden – von lokalen und mittelständischen Unternehmen bis hin zu großen multinationalen Konzernen, die in Luxemburg und der Großregion tätig sind.

PwC betrachtet es als seine Aufgabe, gesellschaftliches Vertrauen aufzubauen und wichtige Probleme zu lösen. Wir sind ein Unternehmensnetzwerk in 158 Ländern mit mehr als 250.000 Mitarbeitern, die mit hochwertigen, branchenspezifischen Dienstleistungen zu diesem Ziel beitragen.

Sagen Sie uns, was Sie bewegt, und besuchen Sie uns auf unseren Internetseiten [www.pwc.com](http://www.pwc.com) und [www.pwc.lu](http://www.pwc.lu).

**Ihre Ansprechpartner:**

Frank Ballmann – Partner  
frank.ballmann@pwc.com  
T+352 4948482280

Dr. Norbert Brühl - Partner  
norbert.bruehl@pwc.com  
T+352 4948482015

**NEUE  
MITGLIEDER:****Wir begrüßen unsere  
neuen Firmenmitglieder:****Engineering für Smarte Lösungen**

Die KÖHL Maschinenbau AG blickt auf über 45-jährige Erfahrung und ist internationaler Systemlieferant in den Bereichen Tabaktechnologie, Intralogistik, Robotics, Automation, Manufacturing-IT sowie After Sales Services. An unseren drei Standorten Wecker/Luxemburg, Trier/Deutschland und St. Petersburg/Russland beschäftigen wir ca. 210 engagierte Mitarbeiter. Mit einem Exportanteil von über 90% ist die KÖHL Maschinenbau global aktiv und strebt langfristige, partnerschaftliche Zusammenarbeit mit Kunden und Lieferanten an.

Anhand von innovativen Technologien, einem breit aufgestellten Portfolio und unseres hohen Engineering-Knowhows kann zügig auf Marktveränderungen reagiert werden und wir sind den technologischen Anforderungen einer Industrie 4.0 bestens gerüstet. Das bedeutet für unsere Kunden: hochspezialisierte, effiziente und kundenspezifische Turnkey-Lösungen aus einer Hand.

**Ihre Ansprechpartner:**

Stefan Hahn / Geschäftsführer | Norbert Theobald / Geschäftsführer

Köhl Maschinenbau AG

17, Am Scheerleck

L-6868 Wecker

Phone: +352-276827-0

[info@koehl-mb.eu](mailto:info@koehl-mb.eu)[www.koehl-mb.eu](http://www.koehl-mb.eu)**KÖHL s.à r.l. POWER DISTRIBUTION SYSTEMS**

Innerhalb der KÖHL-Gruppe repräsentiert die KÖHL s.à r.l. POWER DISTRIBUTION SYSTEMS die langjährige Schaltanlagenkompetenz des Unternehmens. Am Hauptstandort in Wecker/Luxemburg werden moderne Energieverteilungssysteme für den Mittelspannungs- und Niederspannungsbereich entwickelt, projektiert, produziert und für die Kunden in ihren Projekten installiert. Die Kompetenz von KÖHL reicht hier von der Herstellung von Kleinverteilern über komplexe Steuerungseinrichtungen hin zu Hochenergiesystemen und deren Peripherie.

Der Fokus liegt dabei auf nationalen und internationalen Kunden mit höchsten Anforderungen an Anlagenverfügbarkeit und Personensicherheit während des elektrischen Betriebes. Mit außergewöhnlichen technologischen Lösungen hat sich die KÖHL s.à r.l. POWER DISTRIBUTION SYSTEMS im Laufe ihrer langen Geschäftspräsenz bei ihren Kunden speziell in den Bereichen Kraftwerke, Öl & Gas, Chemie, Prozessindustrie und vor allem Rechenzentren einen Namen für die sichersten Schaltanlagen am Markt erarbeitet und ist Technologieführer in vielen Bereichen.

**Ihr Ansprechpartner:**

KÖHL s.à r.l. – POWER DISTRIBUTION SYSTEMS

17, Am Scheerleck

L-6868 Wecker

Phone: +352-719971-0

[michael.kraemer@koehl-sarl.eu](mailto:michael.kraemer@koehl-sarl.eu)[www.koehl-sarl.eu](http://www.koehl-sarl.eu)

## NEUE MITGLIEDER:

**Wir begrüßen unsere  
neuen Firmenmitglieder:**



**Wir begrüßen unsere  
neuen persönlichen  
Mitglieder:**

### **sibecon GmbH**

sibecon GmbH ist ein HR Consulting-Haus, das seine Kunden bei der Suche und Auswahl von Fach- und Führungskräften engagiert, professionell und mit einem strategischen Ansatz unterstützt.

Dafür arbeiten wir uns in die Spezifika der Branche des Auftraggebers ein und entwickeln ein tiefes Verständnis für die Marktgegebenheiten.

Wir arbeiten länderübergreifend – in den Sprachen Deutsch, Französisch und Englisch.

Neben Deutschland sind Luxemburg und Frankreich unsere wichtigen Kernmärkte im Bereich der Kundenbetreuung sowie für das Aufspüren von hoch qualifizierten Mitarbeiter/innen.

Das Projektmanagement von sibecon verhilft zu einem effizienten und zielführenden Recruiting-Prozess.

Sibecon steht für Zuverlässigkeit, kurze Reaktionszeiten, den passgenauen Abgleich von Stellenbeschreibung und Kandidatenprofil in fachlicher und persönlicher Hinsicht

### **Ihre Ansprechpartner:**

Sibylle Behles – Geschäftsführerin

Nelkenstrasse 7

66119 Saarbrücken

Tel. +49 (0) 681 / 96 77 85 - 11

Fax +49 (0) 681 / 96 77 85 - 9

Mobil +49 (0) 177 / 2123322

[sibylle.behles@sibecon.de](mailto:sibylle.behles@sibecon.de)

[www.sibecon.de](http://www.sibecon.de)

### **Dr. Friedrich Nell**

Präsident der Johanniter - Hilfsgemeinschaft Luxemburg

Mobile: +352 691 286 135

[info@jhg-luxembourg.lu](mailto:info@jhg-luxembourg.lu)

[www.jhg-luxembourg.lu](http://www.jhg-luxembourg.lu)

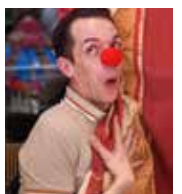
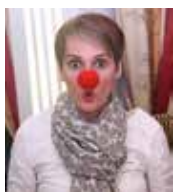
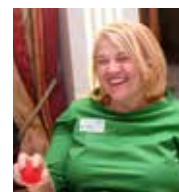
### **Markus Römer**

Inhaber Double.M Media GmbH

[mr@double-m.de](mailto:mr@double-m.de)

**RÜCKBLICK****Sommerfest der DLWI am  
04. Juli 2019****DLWI Sommerfest**

Die MS Princesse Marie-Astrid, die Geschichte geschrieben hat, als dort 1985 und 1990 die Schengener Abkommen unterzeichnet wurden, war im Juli für über 100 DLWI-Mitglieder Ziel des diesjährigen Sommerfestes der Deutsch-Luxemburgischen Wirtschaftsvereinigung. Dabei konnten die Mitglieder das Moseltal einmal aus einer nicht alltäglichen, spannenden Perspektive erleben. Von Grevenmacher aus ging es auf der Mosel entlang schöner Ortschaften, sanfter Hügel, Wälder und zwischen den malerischen Weinbergen Luxemburgs und Deutschlands gemächlich Richtung Konz und wieder zurück. Bei gutem Wein, Essen und herrlichem Sonnenschein bestand im und auf dem Deck des weitläufigen, für 500 Besucher gebauten Schiffs ausgiebig Gelegenheit zu Gesprächen und Business-Networking. Mit von der Partie war u.a. auch der Bundestagsabgeordnete Andreas Steier, der die guten wirtschaftlichen Beziehungen beider Länder lobte.



SONSTIGE  
INFORMATIONEN:

## SAVE THE DATE:

Gerne möchten wir auf eine weitere Veranstaltung hinweisen:

**Die Entwicklung Luxemburgs zum Standort für biomedizinische Forschung**

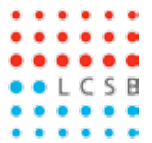
am **Donnerstag, 24. Oktober 2019 um 12 Uhr** hinweisen.

**Ort:** Universität Luxemburg Luxembourg Centre for Systems Biomedicine (LCSB), 7, Av. des Hauts-Fourneaux L-4362 Esch-sur-Alzette

Der Vortrag von Prof. Dr. Balling gibt einen Überblick über die Einsatzgebiete, das Potential und den Markt für Biomedizin. Das LCSB hat sich zum Ziel gesetzt, die biomedizinische Forschung durch die Schließung der Lücke zwischen Systembiologie und medizinischer Forschung zu beschleunigen.

Die Zusammenarbeit zwischen Biologen, Ärzten, Informatikern, Physikern, Ingenieuren und Mathematikern bietet neue Einblicke in komplexe Systeme wie Zellen, Organe und Organismen.

Diese Erkenntnisse sind wichtig für das Verständnis der wichtigsten Mechanismen der Krankheitspathogenese und für die Entwicklung neuer Instrumente in der Diagnostik und Therapie. Prof. Dr. Balling wird über den biomedizinischen Bereich hinaus den Teilnehmern seine Sichtweise zu Luxemburg als Forschungsstandort darlegen.



## KONTAKT:

**Deutsch-Luxemburgische Wirtschaftsinitiative  
association sans but lucratif (DLWI)**

2, Circuit de la Foire c/o Chambre des Métiers | L-1347 Luxembourg Kirchberg  
Telefon +352 267 239 210 | Fax +352 267 239 222 | E-Mail: office@dlwi.lu  
Internet: www.dlwi.lu

**Bankverbindung:**

IBAN LU19 0030 4073 6394 0000

BIC BGLULL

**DLWI-Vorstand:****Präsident & Vorstandssprecher, Presse und  
Öffentlichkeitsarbeit, Programm:****RALF BRITTEN**

Directeur TRIFOLIION Echternach

**Vizepräsident & Finanzen und Controlling:****PETER KLEINGARN**

Managing Partner AIQU TAX S.à r.l.

**Vizepräsident & CRM Mitglieder,  
Online-Kommunikation, soziale Netzwerke:****UWE KRÖNERT**Managing Director  
Krönert & Partner HR Consulting Luxembourg**Vizepräsident & CRM Wirtschaft national/  
international; Sponsoring:****ALBERTO KUNKEL**

Managing Director LUXAIR TOURS S.A.

**Vizepräsidentin & Geschäftsstelle/Sekretariat,  
Newsletter:****MARIA LÖWENBRÜCK**

Managing Director Union Investment Luxembourg S.A.

**Vizepräsident & Veranstaltungsmanagement:****STEFAN PELGER**

CEO DKV Luxembourg S.A.

**Vizepräsident & CRM Öffentliche Institutionen:****MARC WAGENER**Directeur Affaires économiques Chambre de Commerce  
Luxembourg**Vizepräsident & Legal:****TOM WIRION**

Directeur Général Chambre des Métiers Luxembourg